

# OWA VERANSTALTUNGSRÄUME

**STANDORTÜBERSICHT OWA\_\_\_\_\_ Kontakt: [info@otto-wagner-areal.at](mailto:info@otto-wagner-areal.at)**

## I JUNGENDSTILTHEATER I GROSSER SAAL INKL. BÜHNENRAUM

Name des Raumes: Jugendstiltheater – großer Saal inkl. Bühnenraum  
 Größe des Raumes: 605 m<sup>2</sup>  
 Max. Personenanzahl bei Kinobestuhlung: 280 Pax  
 Derzeit ist keine fixe Tribünenbestuhlung eingebaut;

Max. Personenanzahl mit Bankettbestuhlung:  
 ca. 200 Pax

Max. Personenanzahl stehend:

Nicht bekannt (für Stehplatzveranstaltung gibt es derzeit keine behördlichen Abstimmungen resp. Bescheidauflagen);

Nebenräumlichkeiten: Mitnutzung der Küche, Garderoben, Foyer, Vestibül und Toilettenanlagen  
 Catering: Reinigung, Catering und sonstige Serviceleistungen liegen in der Sphäre des Mieters und sind in den Kosten nicht enthalten.

Gerne kann ein Kontakt übermittelt werden.

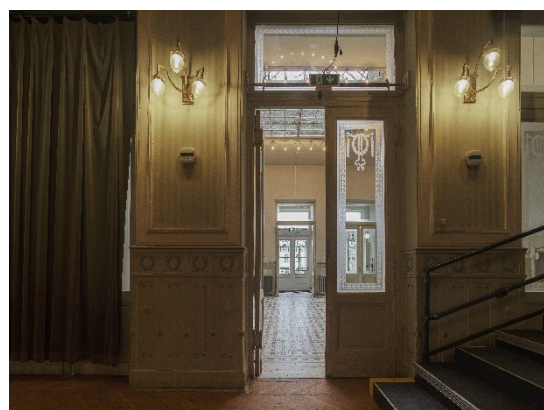
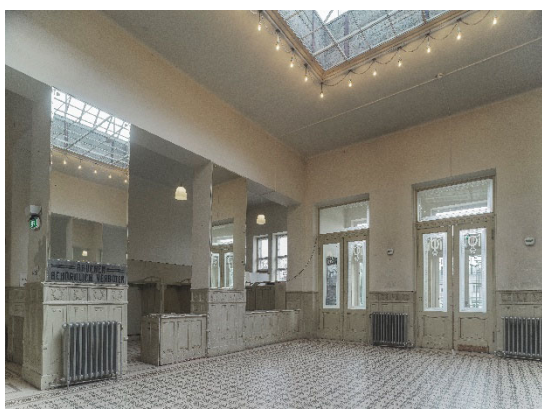
Technik: keine spezielle Technik vorhanden

Bühne: keine

Kontakt: [info@otto-wagner-areal.at](mailto:info@otto-wagner-areal.at)

Verfügbarkeit: ab Q1 2025

Fotos:





## II JUGENDSTILTHEATER I KLEINER SAAL

Name des Raumes: Jugendstiltheater – kleiner Saal

Größe des Raumes: 144 m<sup>2</sup>

Max. Personenanzahl bei Kinobestuhlung:  
100 Pax

Max. Personenanzahl mit Bankettbestuhlung:  
100 Pax

Max. Personenanzahl stehend:

Nicht bekannt (für Stehplatzveranstaltung gibt es derzeit keine behördlichen Abstimmungen resp. Bescheidaufgaben.)

Neberräumlichkeiten: Mitnutzung der Küche, Garderoben und Toilettenanlagen

Catering: Reinigung, Catering und sonstige Serviceleistungen liegen in der Sphäre des Mieters und sind in den Kosten nicht enthalten.

Gerne kann ein Kontakt übermittelt werden.

Technik: derzeit nicht vorhanden

Bühne vorhanden/Bühne abbaubar:

Keine Bühne vorhanden

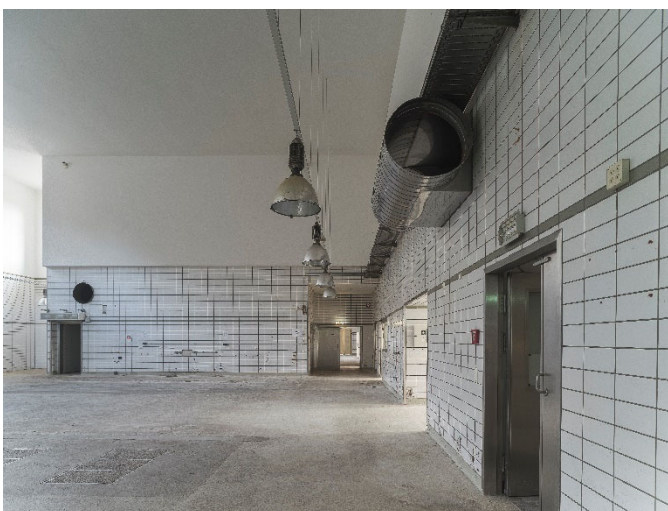
Verfügbarkeit: ab Q1 2025

Fotos:



## I KÜCHE

Name des Raumes:	Küche
Größe des Raumes:	310 m <sup>2</sup> - 1.600 m <sup>2</sup>
Max. Personenanzahl bei Kinobestuhlung:	550 Pax
Max. Personenanzahl mit Bankettbestuhlung:	400 Pax
Max. Personenanzahl stehend:	700 Pax
Nebenräumlichkeiten:	Mitnutzung aller Nebennutzflächen und Toilettenanlagen
Catering:	Reinigung, Catering und sonstige Serviceleistungen liegen in der Sphäre des Mieters und sind in den Kosten nicht enthalten. Gerne kann ein Kontakt übermittelt werden.
Technik:	keine spezielle Technik vorhanden
Bühne vorhanden/Bühne abbaubar:	Keine Bühne vorhanden
Verfügbarkeit:	ab Q3 2024
Fotos:	



## IV PAVILLON 12 I KONFERENZRAUM INKLUSIVE VERANDA

Name des Raumes:	Pavillon 12 – Konferenzraum inklusive Veranda
Größe des Raumes:	81 m <sup>2</sup>
Max. Personenanzahl bei Kinobestuhlung:	80 Pax
Max. Personenanzahl mit Bankettbestuhlung:	50 Pax
Max. Personenanzahl stehend:	80 Pax
Nebenräumlichkeiten:	Mitnutzung der Veranda, Küche, Lager und Toilettenanlagen
Catering:	Reinigung, Catering und sonstige Serviceleistungen liegen in der Sphäre des Mieters und sind in den Kosten nicht enthalten. Gerne kann ein Kontakt übermittelt werden.
Technik:	Medientechnik vorhanden
Bühne vorhanden/Bühne abbaubar:	Keine Bühne vorhanden



Verfügbarkeit: ab sofort  
Fotos:



## V PAVILLON 20 | VERANSTALTUNGSRÄUME

Name des Raumes: Pavillon 20 - Veranstaltungsräume

Größe des Raumes: 194 m<sup>2</sup>

Max. Personenanzahl bei Kinobestuhlung:  
100 Pax

Max. Personenanzahl mit Bankettbestuhlung:  
50 Pax

Max. Personenanzahl stehend:  
100 Pax

Nebenräumlichkeiten: Lager und Toilettenanlagen

Catering: Reinigung, Catering und sonstige Serviceleistungen liegen in der Sphäre des Mieters und sind in den Kosten nicht enthalten.  
Gerne kann ein Kontakt übermittelt werden.

Technik: keine spezielle Technik vorhanden

Bühne vorhanden/Bühne abbaubar:

Keine Bühne vorhanden

Verfügbarkeit: ab Q3 2024